

Будівництво за системою YTONG

Досконалість, перевірена часом



YTONG[®]

YTONG – особливості матеріалу

Газобетон YTONG – це вибір номер один серед архітекторів, проєктантів та будівельників у всьому світі. Широкий асортимент продукції YTONG та її унікальні властивості задовольняють вимоги найвибагливіших покупців.

YTONG дає можливість будувати одношарові стіни без додаткового утеплення, що водночас мають високу несучу здатність. Блоки YTONG можуть бути різного розміру, формату та щіль-



ності, а відтак підходять для найрізноманітніших будівельних конструкцій.

■ **YTONG забезпечує відмінну теплоізоляцію.** Термоізоляційні якості матеріалу YTONG дозволяють суттєво знизити експлуатаційні видатки на утримання приміщення. За допомогою YTONG Ви економите на опаленні, а влітку у приміщенні зберігається приємна прохолода без використання кондиціонера.

■ **YTONG – огнетривкий матеріал.** YTONG складається з виключно натуральних компонентів, тому у випадку пожежі не виникає ризику утворення токсичних випаровувань, що з'являються при горінні синтетичних ізоляційних матеріалів.

■ **YTONG – це ідеальний мікроклімат у приміщенні.** Унікальна дихаюча структура сприяє рівномірному розповсюдженню вологи на всіх рівнях будівлі. А відтак, досягається здорова та комфортна атмосфера у приміщенні.

■ **YTONG – це відмінна звукоізоляція.** Стіни з YTONG забезпечують ефективну звукоізоляцію, що відповідає міжнародним стандартам.

■ **YTONG – це точність.** Програми контролю якості дають змогу працювати за умов, коли досягається найвища геометрична точність і постійність технічних характеристик.



■ **YTONG – це швидка кладка.** Легка структура і відмінна придатність матеріалу до обробки сприяє легкій і швидкій експлуатації продукції YTONG.

■ **YTONG – це універсальність при використанні.** Продукції YTONG можна надавати необхідної форми і кута для застосування у найрізноманітніших будівельних конструкціях.

■ **YTONG – це надійність.** Будівлі з YTONG є витривалими і стійкими.

■ **YTONG – це екологічно чистий продукт.** На всіх етапах свого існування (виробництво, транспортування, будівництво та утилізація відходів) YTONG відрізняється високою екологічністю. Завдяки цьому, YTONG розглядається в якості особливо цінного матеріалу при будівництві, що базується на принципах збереження навколишнього середовища з думкою про майбутні покоління.



■ **YTONG – це економія при будівництві та під час експлуатації.** YTONG дозволяє збільшити корисну площу будівлі, зменшити витрати будівельного матеріалу, транспортні витрати та пришвидшити темпи будівництва.



YTONG – технологія будівництва



Розчин для кладки

Тонкошаровий розчин марки YTONG розмішується з водою, а потім кельмою, розміром, що відповідає ширині блока, рівномірно наноситься на поверхню.



Нарізання блоків

За необхідності блоки YTONG можна легко пиляти за допомогою ручної чи механічної пили, застосовуючи направляючий кутник.



Штроби та отвори для комунікацій

Без великих затрат праці можна легко проштробити отвори для внутрішніх комунікацій та електромереж. Для цього застосовують звичайний штроборіз YTONG.



Кладка блоків

Геометрична точність виробництва блоків YTONG дозволяє виконувати шви товщиною не більше 1 мм, а відповідний розмір кельми попереджує утворення підтіканої на поверхні стін. Все це сприяє тому, що блоки YTONG кладуться чисто, швидко та точно.



Поперечні стіни

Поперечні стіни кладуться з перев'язкою чи у стик з повздовжньою стіною.



Свердлення

За допомогою звичайного дреля та спеціальної насадки YTONG, можна легко просвердлити отвори чи гнізда для розеток та вимикачів.



Технічні характеристики

Основні особливості блоків

Назва виробу	Позначення	Середня щільність	Середня щільність кладки*	Коефіцієнт теплопровідності	Коефіцієнт теплопровідності
		кг/м ³	кг/м ³	λ_{D10}^{**} Вт/мК	λ^{***} Вт/мК
YTONG Блоки	ENERGO PP2/0,35	325	370	0,095	0,095
	PP2/0,4	375	420	0,105	0,110
	PP3/0,5	475	520	0,135	0,140
	PP4/0,6	575	620	0,150	0,160

* Середня щільність кладки наведена з врахуванням експлуатаційної вологості блоків 5%, товщини клейового шва 2±1 мм та середньої густини клею 1800 кг/м³

** Заявлений коефіцієнт теплопровідності в сухому стані та температурі +10°C

*** Коефіцієнт теплопровідності в стані стійкої вологості

Позначення та розміри

Позначення блоків YTONG	Примітки	Розміри в см		
		Довжина ± 1,5 мм	Висота ± 1,0 мм	Ширина ± 1,5 мм
YTONG ENERGO PP2/0,35 S+GT	з монтажним захватом (GT) та системою «паз-гребінь» (S)	59,9	19,9	24,0; 36,5; 48,0
YTONG PP2/0,4 S+GT PP4/0,6 S+GT	з монтажним захватом (GT) та системою «паз-гребінь» (S)	59,9	19,9	24,0; 30,0; 36,5; 40,0
YTONG PP2/0,4 S PP4/0,6 S	з системою «паз-гребінь» (S)	59,9	19,9	15,0; 17,5; 20
YTONG INTERIO PP3/0,5	з системою «паз-гребінь» (S)	59,9	39,9	10,0; 11,5
YTONG PP4/0,6	гладкі блоки	59,9	19,9	5,0; 7,5; 10; 11,5

Стіни, зведені з використанням розчину для тонкошовної кладки YTONG

Позначення YTONG	Середня щільність кладки*	Середня міцність матеріалу на стиск в стані вологості 6±2%**
	кг/м ³	МПа
ENERGO PP2/0,35	325	2
PP2/0,4	375	2
PP3/0,5	475	3
PP4/0,6	575	4

* Середня щільність кладки наведена з врахуванням експлуатаційної вологості блоків 5%, товщини клейового шва 2±1мм та середньої густини клею 1800 кг/м³

** Згідно вимог Європейської норми EN 771-4 «Вимоги до стінових елементів, Частина 4. Елементи стінові з автоклавного ніздрюватого бетону»

Теплова ізоляція – розрахункові характеристики огорожуючих конструкцій

Позначення YTONG	Об'ємна густина кг/м ³	Коефіцієнт теплопровідності λ^* Вт/мК	Коефіцієнт тепловіддачі (Вт/м ² К) та тепловий супротив (м ² К/Вт) – для стін товщиною в мм											
			50	75	100	115	150	175	200	240	300	365	400	480
ENERGO PP2/0,35	325	0,095	-	-	-	-	-	-	-	0,37	-	0,25	-	0,19
			-	-	-	-	-	-	-	2,70	-	4,01	-	5,26
PP2/0,4	375	0,110	-	-	-	0,66	0,57	0,51	0,43	0,35	0,29	0,26	-	-
			-	-	-	1,53	1,76	1,99	2,35	2,90	3,49	3,81	-	-
PP3/0,5	475	0,140	-	-	-	1,01	-	-	-	-	-	-	-	-
			-	-	-	0,99	-	-	-	-	-	-	-	-
PP4/0,6	575	0,160	2,08	1,57	1,26	1,13	0,91	0,80	0,71	0,60	0,49	0,41	0,38	-
			0,48	0,64	0,80	0,89	1,11	1,26	1,42	1,67	2,05	2,45	2,67	-

* Коефіцієнт теплопровідності в стані стійкої вологості

Елементи стін YTONG



Блоки з монтажним захватом та з'єднанням „паз - гребінь”



Гладкі блоки з монтажним захватом



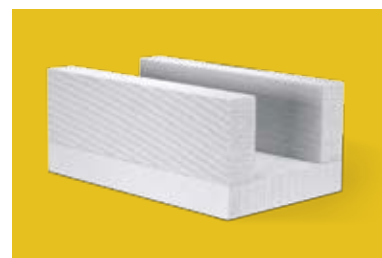
Блоки YTONG ENERGO



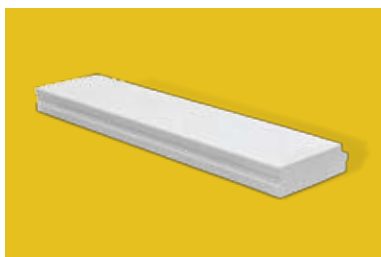
Блоки YTONG INTERIO



Блоки із з'єднанням „паз - гребінь”



Блоки для перемичок U-подібної форми



Плита перекриття



Плита покриття



Сухі клейові суміші

Інструменти



Кельми



Пила з твердосплавних матеріалів



Терка

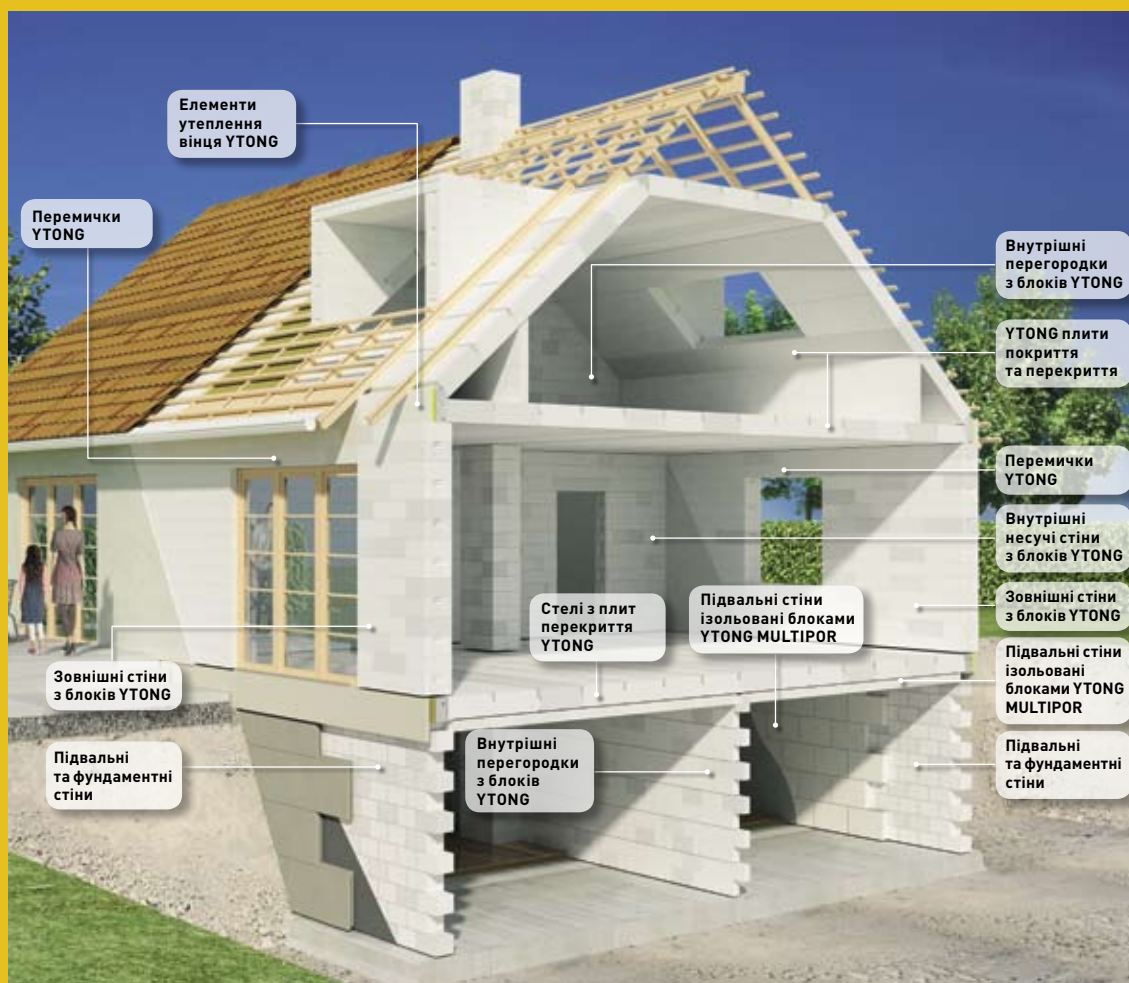


Терка для шліфування



Направляючий кутник

Будинок за системою YTONG



YTONG® є зареєстрованою торговою маркою компанії Xella

Регіональні представники:

Захід, Центр: +38 067 556 82 03

Південь, Схід: +38 067 556 82 05

Дилер у Вашому регіоні:

Виробник:

Xella Polska Sp. z o.o.

www.xella.pl

ТОВ „Кселла Україна”

Одеса, вул. Балківська, 84/107

www.xella.ua